

Frånluftsaggregat FBX

**Drift- och skötselinstruktioner samt
Projektering- monteringsanvisningar**



- 1. Aggregatuppbyggnad**
- 2. Projektering och monteringsanvisningar**
- 3. Drift- och skötselinstruktioner**
- 4. Injustering**
- 5. Tekniska data**

Frånluftsaggregat FBX

1. Aggregatuppbyggnad

Hölje

Frånluftsaggregatet FBX har en frånluftsfläkt placerad i ett ljudisolerat hölje, frånluftsaggregatets ytterhölje är i pulverlackerat vitt utförande med en inspektionsdörr på framsidan. Dörren är fastsatt med fyra skruvar. På ömse sidor om fläkten är flexibla ljudslangar anslutna för att minska ljudnivån i luftvägarna och framför fläkten finns en ljudskärm för att minska ljudnivån till rummet.

Anslutningar

Frånluftsaggregatets kanalanslutningar är i dimension 125 mm och som standard placerade med frånluften till höger och avluften till vänster sett från framsidan av aggregatet. Anslutningarna är enkelt att skifta genom att lossa fläkten och vrida denna 180 grader.

Frånluftsaggregat FBX

2. Projektering- och monteringsanvisning

Aggregatets placering

Frånluftsaggregatet FBX är avsett att placeras i uppvärmt utrymme. Aggregatet placeras lämpligen på en varmvattenberedare eller elpanna. Alternativt kan aggregatet placeras ovanför en fjärrvärmväxlare.

Då monteras väggkonsoler med ett hyllplan och aggregatet placeras på hyllplanet. På framsidan krävs ett fritt utrymme på 600 mm för öppning av inspektionsdörren.

Kanalanslutningar

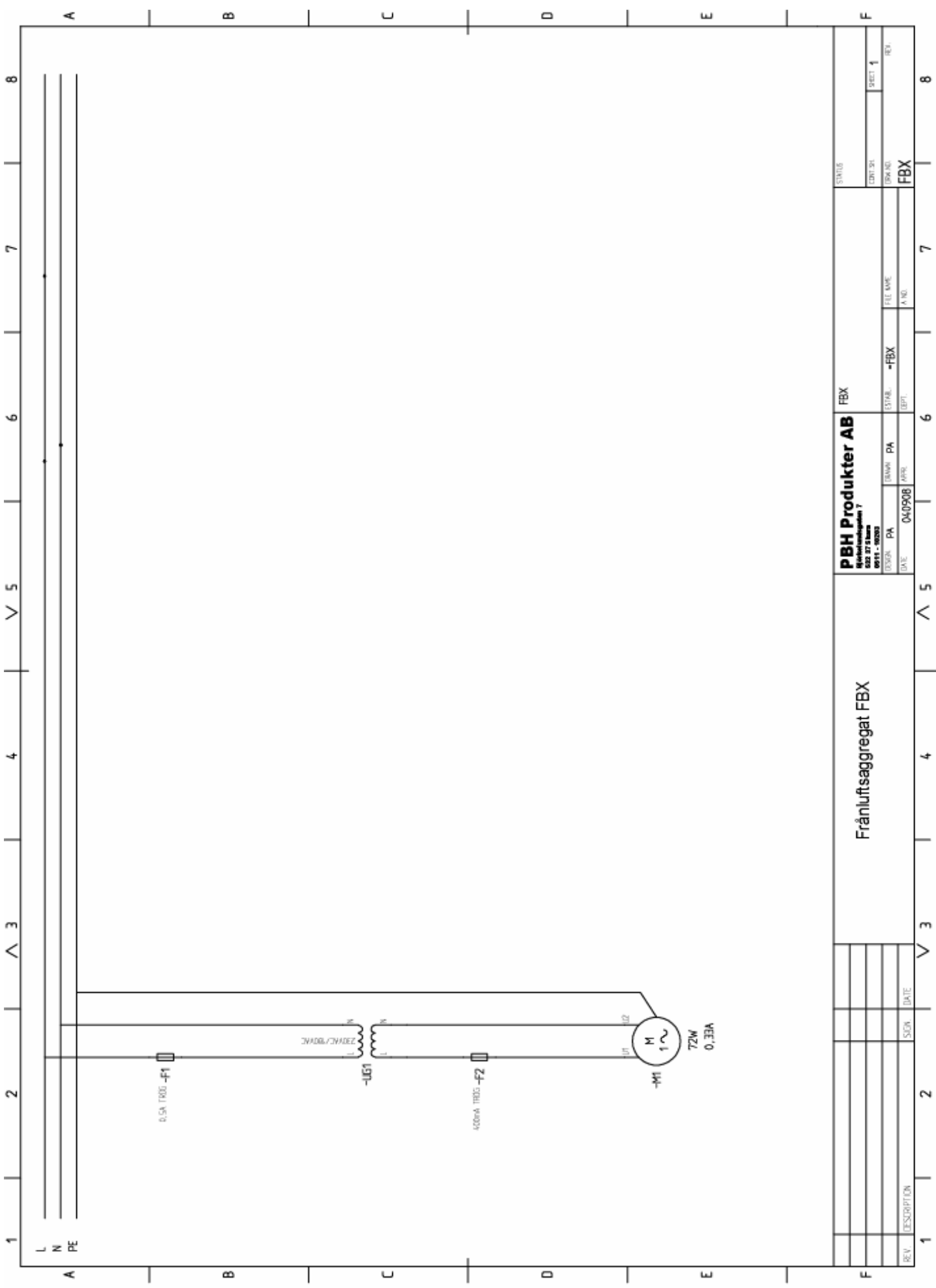
Frånluftsaggregatet FBX är avsett att med frånluftskanaler ventilerar bostäder eller lokal med likvärdig miljö. Luftbehandlingssystem grupp B enl. starkströmsföreskrifter. Imkanal får ej anslutas till aggregatet.

Kanalisolering

Frånluftskanaler och avluftskanal i varmt utrymme kan vara oisolerade medan avluftskanal kondensisoleras i kallt utrymme. Frånluftskanaler i kallt utrymme skall vara isolerade se gällande Byggregler.

Elanslutning

Frånluftsaggregatet FBX levereras med stickpropp för skydds-jordat vägguttag, 1 fas 230V.



REV	DESCRIPTION	SIGN	DATE	1	2	3	4	5	6	7	8
Frånluftsggregat FBX								FBX			
PBH Produkter AB Produkter för byggnadsindustri Box 371 Skövde 601 1 - 80030								DESIGN	PA	DESIGN	PA
DATE								04/09/08	APP		
								ESTABL	-FBX	FILE NAME	
								DEPT		A NO	
								STATUS		CONTR NO	SHEET 1
											REV

Frånluftsaggregat FBX

3. Drift- och skötselinstruktioner

Användning

Frånluftsfläkten används för transport av luft enl. ELSÄK-FS 1999:5-Grupp B, dvs ej för transport av brand- och explosionsfarliga ämnen, slipdamm sot, o d. Fläkten är försedd med en asynkronmotor av ytterrotortyp Som har underhållsfria dubbelkapslade kullager.

Underhåll

Innan service, underhåll eller reparation påbörjas måste fläkten göras spänningslös (allpolig brytning) och fläkthjulet ha stannat.

Fläkten skall rengöras vid behov, dock minst 1 gång/år för att bibehålla kapaciteten och undvika obalans med onödiga lagerskador som följd. Fläktens lager är underhållsfria och ska endast bytas vid behov.

Vid rengöring av fläkten får högtryckstvätt eller starka lösningsmedel ej användas. Rengöring måste ske på ett sådant sätt att fläkthjulets balansvikter ej rubbas eller fläkthjulet skadas. Kontrollera att inga missljud hörs från fläkten.

Felsökning

Kontrollera att det finns spänning till fläkten.

Bryt spänningen och kontrollera att fläkthjulet ej är blockerat.

Kontrollera termokontakten. Om denna har löst ut bör orsaken till överhettning åtgärdas för att inte felet skall upprepas.

Fläkten har automatisk termokontakt och återställning sker automatiskt efter att motorn svalnat.

Kontrollera att driftkondensatorn är ansluten.

Om fläkten ändå inte fungerar bör första åtgärd vara att byta kondensator.

Om ingen av dessa åtgärder hjälper, kontakta din fläktleverantör.

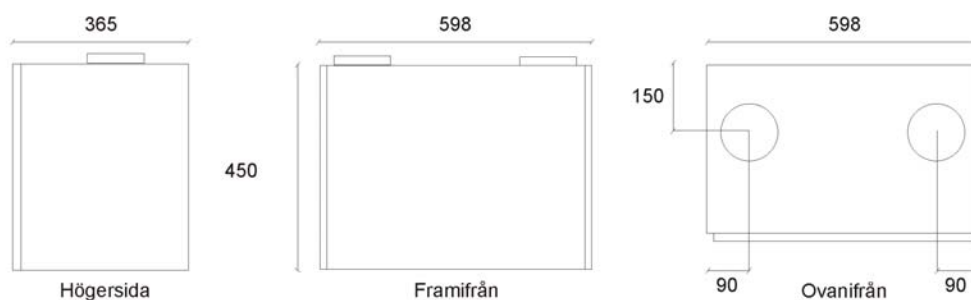
Frånluftsaggregat FBX

4. Injustering

Flätkapacitet

Flätkapaciteten kan regleras via en transformator i sex olika steg. Transformatorn är placerad bakom inspektionsluckan. Drag ur stickproppen i vägguttaget innan flätkapaciteten ändras.

5. Tekniska data



PBH PRODUKTER AB
BJÖRKELUNDSGATAN 7
532 37 SKARA

Tel 0511 - 102 03

Fax 0511 - 216 86

E-post info@pbh.se

Hemsida www.pbh.se