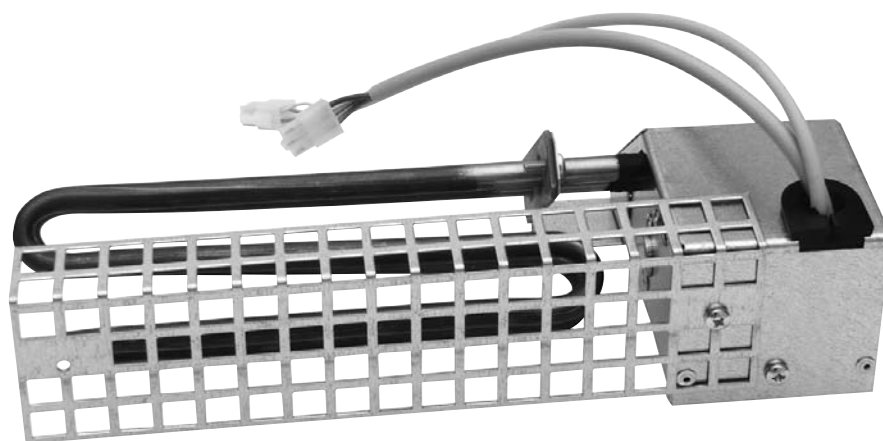


Swegon **CASA**[®] R85

Jälkilämmityskasetin asennusohje



Jälkilämmityskasetin asennusohje

Pakkaus sisältää

- Ruuvit 2 kpl
- Jälkilämmityskasetti
- 2 pientä nippusidettä

Asennukseen tarvittavat työkalut

- Ristipäinen ruuvimeisseli

Asennusohje

1. Poista ovi irrottamalla peitetulpat ja avaamalla oven lukot.
2. Poista suojapelti koneen sisältä avaamalla ruuvit.
3. Irrota poistupuolen suodatintähtä vetämällä.
4. Irrota roottorin sähköliitin.
5. Poista roottoripaketti vetämällä.
6. Nosta johtoja tuloilmalohkossa.
7. Vie jälkilämmityskasetti alakautta paikoilleen tuloilmalohkoon puhaltimen alle kuvan osoittamassa asennossa.
8. Kiinnitä jälkilämmityskasetti pakkauksen mukana tulevilla ruuveilla x 2 kpl alapuolelta roottoripaketin ja tuloilmalohkon väliseen runkopeltiin.
9. Kiinnitä jälkilämmityskasetin liittimet tuloilmalohkossa olevien johtojen pikaliittimiin.
10. Sijoita johdot takaisin omille paikoilleen.



Varmista, etteivät johdot osu jälkilämmityskasetin vastuksiin. Käytä tarvittaessa nippusidettä.

11. Laita roottoripaketti takaisin paikoilleen.
12. Kiinnitä roottorin sähköliitin.
13. Varmista, ettei roottoripaketin virtajohto koske roottorin pintaan.
14. Laita poistupuolen suodatintähtä takaisin paikoilleen.
15. Laita suojapelti takaisin paikoilleen.
16. Laita ovi takaisin paikoilleen.



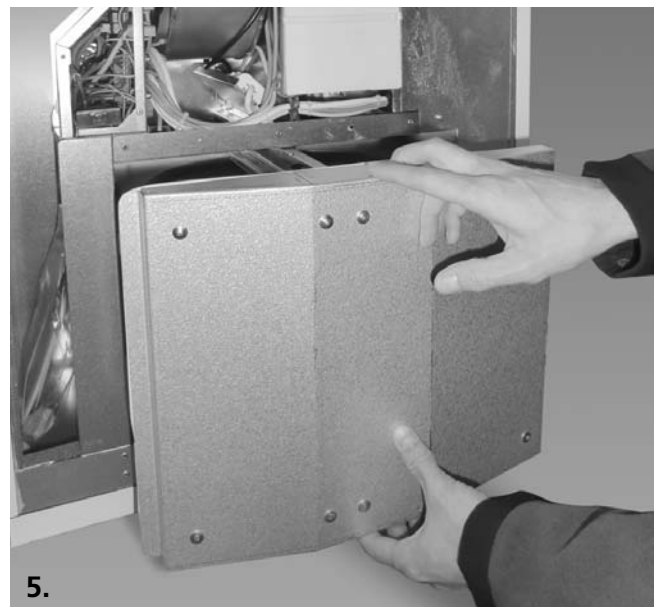
2.



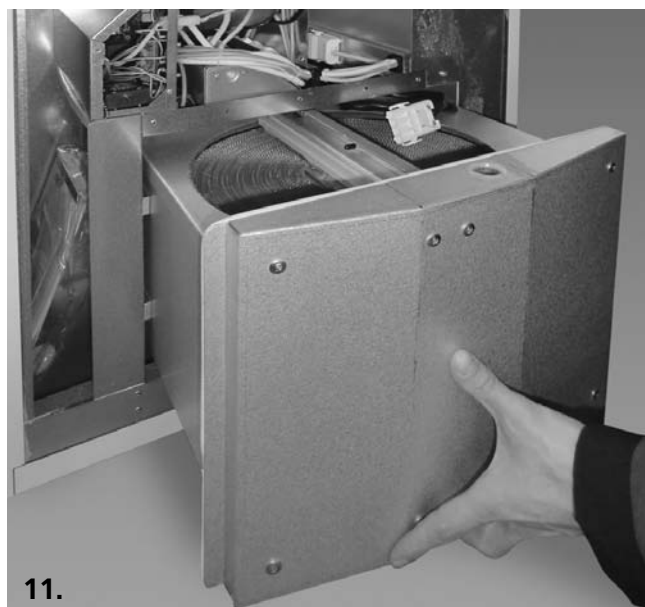
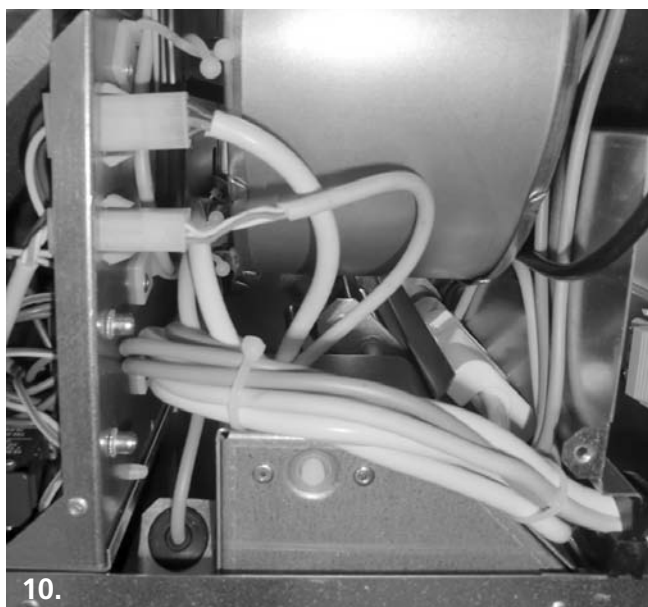
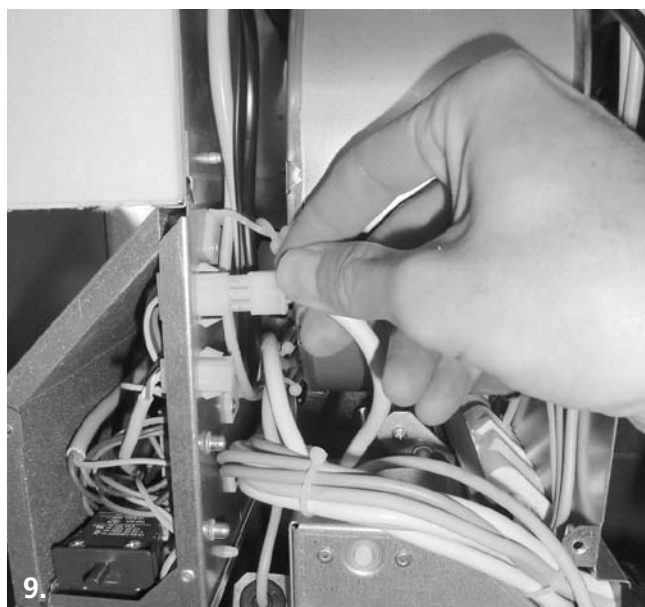
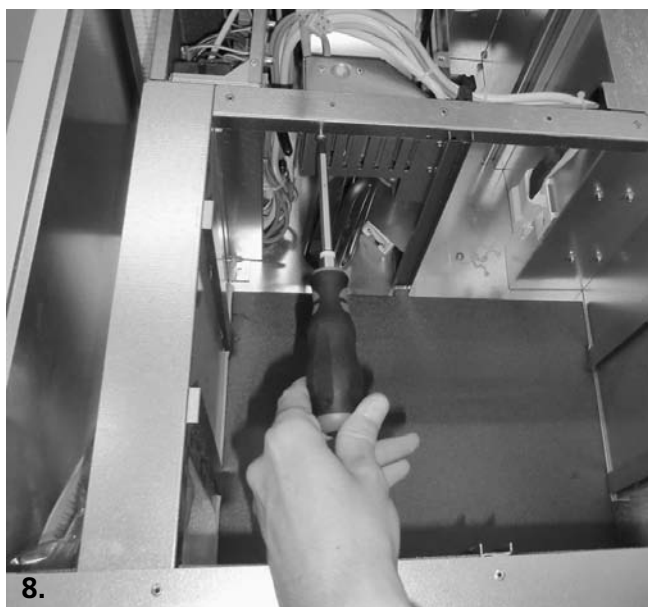
3.

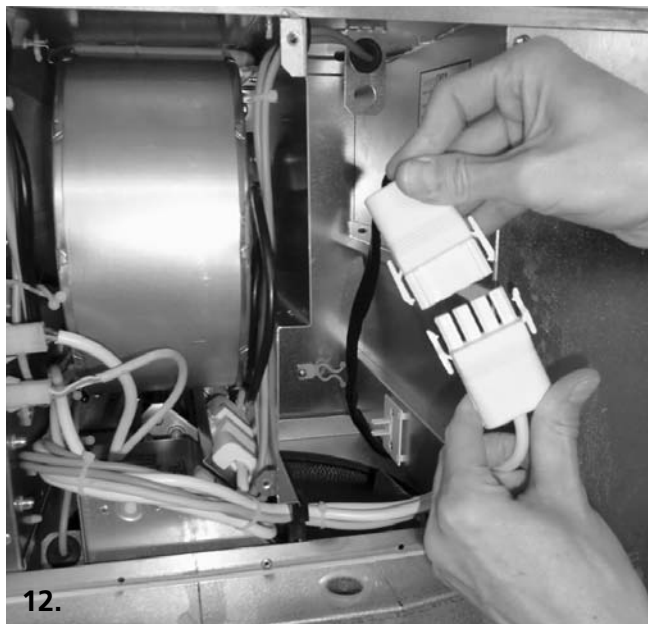


4.



5.





Swegon CASA R85-ilmanvaihtokoneen ohjelmointi

Jälkilämmitysvastuksen liittämisen jälkeen tulee koneen toiminta-asetuksia muuttaa. Parametrit muutetaan Premium-ohjainpaneelin avulla seuraavasti:

Jälkilämmitystoiminnon aktivointi

- Siirry perusnäytöstä *Valikko*-näppäimellä **Päävalikkoon**
- Siirry kohtaan **Asennus ja huolto** ja paina *Valitse*
- Anna koodi 1234 ja hyväksy se *Aseta*-näppäimellä
- Huoltovalikossa siirry kohtaan **Toiminnot** ja paina *Valitse*
- Siirry kohtaan **Lämmitys** ja paina *Valitse*
- Valitse asetukseksi **Käytössä** ja paina *Aseta*-näppäintä
- Poistu valikosta painamalla *Takaisin*-näppäintä riittävän monta kertaa

Jälkilämmitysvastuksen käyttöönotto

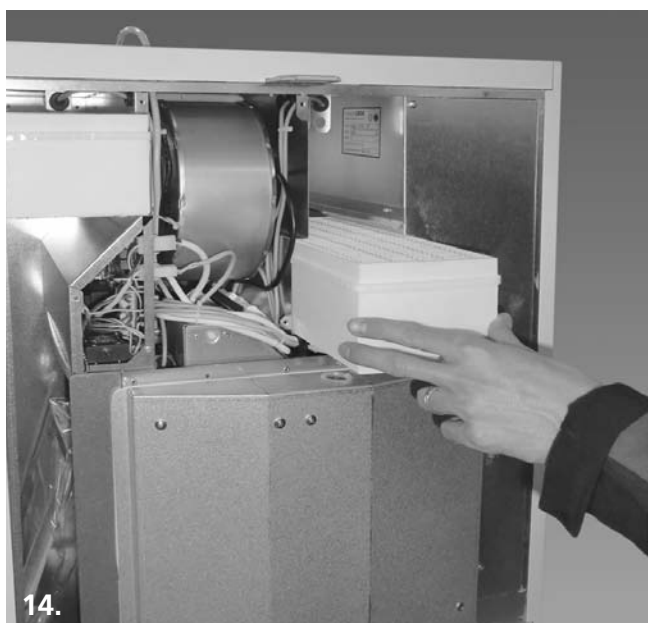
- Siirry perusnäytöstä *Valikko*-näppäimellä **Päävalikkoon**
- Siirry kohtaan **Asennus ja huolto** ja paina *Valitse*
- Anna koodi 1234 ja hyväksy se *Aseta*-näppäimellä
- Huoltovalikossa siirry kohtaan **Sähkövastukset** ja paina *Valitse*
- Siirry kohtaan **Jälkilämmitysvastus** ja paina *Valitse*
- Valitse asetukseksi **Käytössä** ja paina *Aseta*-näppäintä
- Poistu valikosta painamalla *Takaisin*-näppäintä riittävän monta kertaa



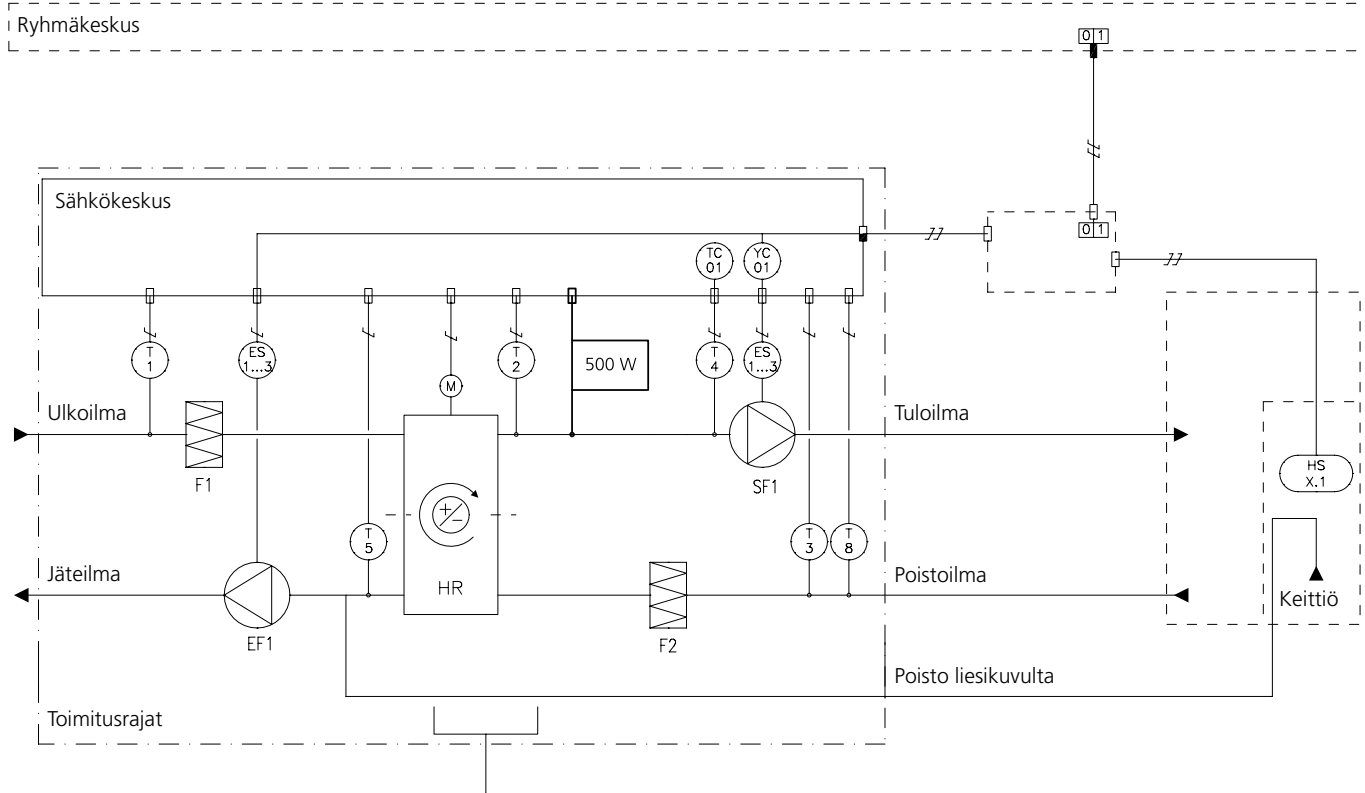
Tehdasasetusten palauttamisen jälkeen on edellä mainitut asetusten muutokset tehtävä uudelleen.



Asennuksen, säädön ja käyttöönoton saa suorittaa vain valtuutettu henkilö.



Säätökaavio



T1	Lämpötila-anturi, ulkoilma
T2	Lämpötila-anturi, tuloilma
T3	Lämpötila-anturi, poistoilma
T4	Lämpötila-anturi, lämmityspatteri *)
T5	Lämpötila-anturi, jäteilma
T6	Lämpötila-anturi, patterin ylikuumentuminen *)
T8	Lämpötila-anturi, huoneilma
TC01	Termostaatti, patterin ylälämpö *)
TZ03	Ylikuumentumissuoja, sähkölämmityspatteri *)
HSx.1	Liesikuvun pellin ajastimen kytkin
F1	Tuloilmasuodatin
F2	Poistoilmasuodatin
HR	Lämmönsiirrin
SF1	Tuloilmapuhallin
EF1	Poistoilmapuhallin

*) Sähkölämmityspatteri on lisävaruste malliin R85.